

Культурно-историческая эпоха	
Пример культурного наследия, пояснение выбора	

Максимальная оценка: 50 баллов

Максимальное время выполнения: 30 мин.

ЗАДАНИЕ 2

В клетках квадрата написаны слова-символы. Прочитать их можно по ломаной линии, которая не должна пересекаться и не должна заходить на какой-либо квадрат дважды.

1. Соберите слова-символы и запишите их в таблицу.
2. Дайте им лаконичное пояснение, определение.
3. Запишите название эпохи, художественного явления, объединяющего все найденные Вами слова.
4. Запишите **ОДИН** яркий пример культурного наследия, относящегося к определенной Вами эпохе. Поясните свой выбор.

Л	Й,	Г	У	Л	Л	И
И	Е	В	О,	Р,	Е	В
Н	Н	И	Ж	К	А	Р
О	Т	В	Д	А	В	А
К	С	А	Л	Ь	Д	И,
О	Ю	Ж	Н,	Н	О	Л
Р,	С	С	Е	Т	Ф	А
М	Е	А,	Р	О	З	А.

Слова-символы	Определения

Культурно-историческая эпоха	
Пример культурного наследия, пояснение выбора	

Максимальная оценка: 50 баллов
Максимальное время выполнения: 30 мин.

Задания второго типа
ЗАДАНИЕ 3

Посмотрите на репродукции произведений изобразительного искусства.



1.



2.

1. Определите авторов и названия представленных произведений.
2. Напишите 2-3 предложения, которые передадут основную идею работ, их эмоциональное состояние
3. Напишите художественные средства выразительности, раскрывающие образ.

<i>Название и имя автора произведений искусства</i>	
<i>1.</i>	<i>2.</i>
<i>Идея и эмоциональное состояние</i>	
<i>1.</i>	<i>2.</i>
<i>Художественные средства выразительности</i>	
<i>1.</i>	<i>2.</i>

Максимальная оценка: 30 баллов

Максимальное время выполнения: 30 мин.

ЗАДАНИЕ 4

Рассмотрите репродукцию произведения изобразительного искусства.



1. Определите автора и название представленной работы.
2. Напишите текст из 10-12 предложений, которые помогут воспроизвести порождаемое ею настроение, используя в произвольном порядке следующие опорные слова: сомнение, интеллектуальное познание, линия, взгляд, контраст.

Автор	
Название	
Текст	

Максимальная оценка: 30 баллов

Максимальное время выполнения: 30 мин.

Задание третьего типа
ЗАДАНИЕ 5

Вам предлагается для просмотра видеофрагмент оперы. Он будет демонстрироваться дважды с интервалом в 10-15 минут для возможности скорректировать свои впечатления.

1. Напишите название фрагмента и произведение, из которого оно взято.
2. Определите, кто написал музыку и либретто, время создания, что послужило источником сюжета.
3. Определите эмоциональную доминанту эпизода и ее связь с характеристикой персонажа.
4. Напишите, с помощью каких средств выразительности создается художественный образ во фрагменте.

Название фрагмента и произведение, из которого оно взято:	Имена авторов музыки и либретто, источник сюжета:
Эмоциональная доминанта эпизода и ее связь с характеристикой персонажа:	
Средства выразительности, с помощью которых создается художественный образ во фрагменте:	

Максимальная оценка: 100 баллов

Максимальное время выполнения: 60 мин.

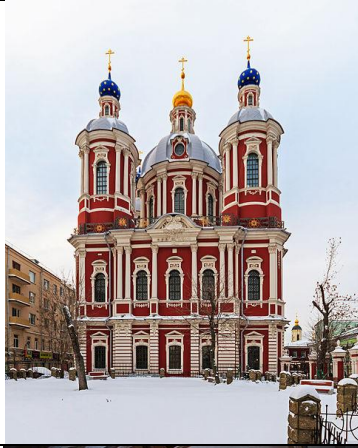
Задания четвертого типа
ЗАДАНИЕ 6

Даны изображения архитектурных сооружений разных стилей:

1. Подпишите название стиля в третьей колонке напротив каждого сооружения.
2. Впишите отличительные характерные признаки каждого архитектурного стиля в третью колонку.
3. Расположите стили в хронологической последовательности (в отдельной табличке внизу).

1.		
2.		
3.		

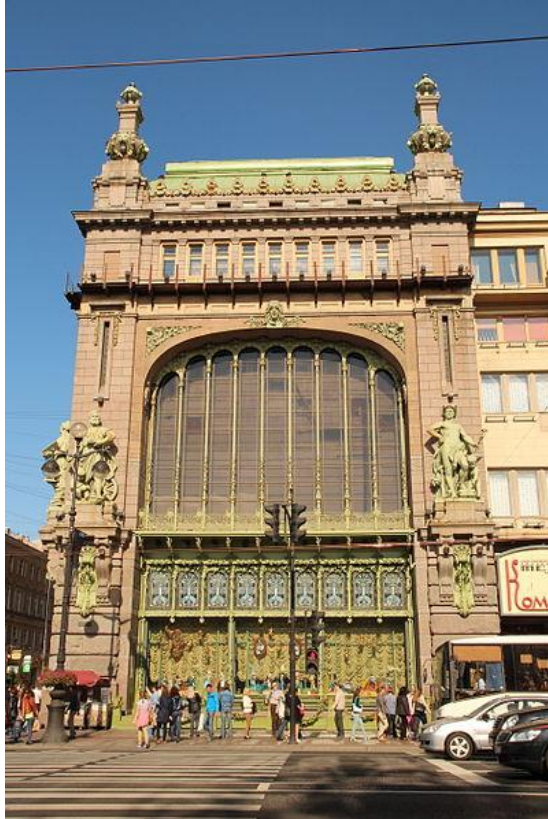
4.



5.



6.




7.		
8.		

Таблица для п. 3
 Расположите стили в хронологическом порядке

--	--	--	--	--	--	--	--

Максимальная оценка: 34 балла
Максимальное время выполнения: 30 мин.

ЗАДАНИЕ 7

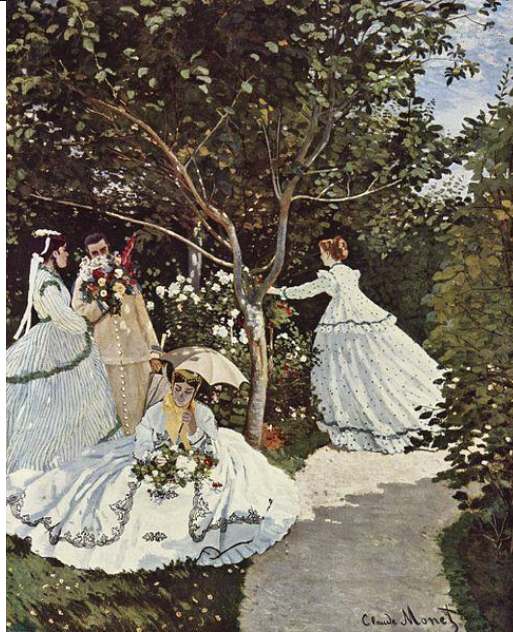
Даны изображения произведений живописи разных стилей:

1. Подпишите название стиля в третьей колонке напротив каждого изображения.
2. Впишите отличительные характерные признаки каждого стиля живописи в третью колонку.
3. Расположите стили в хронологической последовательности (в отдельной табличке внизу).

1.



2.



3.



4.



5.



6.





7.		
8.		

Таблица для п. 3

Расположите стили в хронологическом порядке

--	--	--	--	--	--	--	--

Максимальная оценка: 34 балла

Максимальное время выполнения: 30 мин.